

# WAVING

2021年9月11日  
738号  
FREE  
リビッツ  
かなざわ

発行 北國新聞社

〒920-9888  
北國新聞社  
金沢市南町2番1号  
配布 について ▶ ☎076(260) 3564  
広告 について ▶ ☎076(260) 3406  
手ラジ について ▶ ☎076(278) 7781  
配布郵政/150,000部(日本ABC協会承認部数)

**会** 話中に聞き違いをし  
てしまうので、これまで何度  
も恥ずかしい思いをしてき  
ました。家族なら分かってく  
れますが、外に出ると他の  
人に笑われるのが怖くて、話すのがおっく  
うになってきました。元々はおしゃべりが大  
好きでしたが、最近は何となく人とのコミュ  
ニケーションを避けています。



(83歳、女性)

**年**々聞こえづらくなり、  
ついテレビの音量を  
上げてしまい、娘から「音が  
大きすぎる」と怒られます。  
家族で会話していても、娘  
や家内の高い声は特に聞こ  
えにくく、何度も聞き返したり、聞き間違っ  
たりしていると思えるような気がになり、困っ  
てしまいます。携帯が鳴っていても、離れて  
いると分からないことがあります。



(83歳、男性)

## 聞こえの悩み ありませんか



聞こえの悩み、  
ありませんか？

聞こえの悩み、  
ありませんか？

「お家時間が増える中、家族間の『聞こえ』の不一致でイライラすることが増えた」「相手がマスク姿では何を言っているのか分かりにくい」。リビッツ読者から、こんな声が聞こえてきました。そこで今回は日本耳鼻咽喉科学会代議員の小森貴先生(金沢市・小森耳鼻咽喉科院長)に、聞こえに関する疑問や対処法について教えてもらいました。



小森 貴先生

話を聞いたのは…

日本耳鼻咽喉科全協認定  
補聴器指導医 初代同僚  
金沢市医師会 理事  
金沢市医師会 会長  
金沢市医師会 副会長  
金沢市医師会 副会長  
金沢市医師会 副会長

### 専門医がアドバイス

聴力低下は30代から

「聴力の低下は30代  
から始まります」。  
ですが、40代後半から目  
小森先生によると、鼓  
膜から入った振動を電気  
で聴覚神経に伝える「有毛細  
毛」が30歳ごろから加  
齢に伴い徐々に壊れ出す  
ことで大きな音長時間  
聴くと、再生できません。  
遺伝的要因や生活習慣  
も関係する「メニエール病」  
も聴覚神経がダメージが  
蓄積して聴覚に悪影響を  
及ぼすことが知られます。  
一度ダメージを受けた毛  
細管は、再生できません。  
注意しましょう。

### 放置で認知症のリスク

聞こえの低下を放置し  
た、町内会や職場で必  
要な情報が入ってこな  
い。認知症のリスクが  
上がる。先生は「認知症  
の予防には、聴覚の低下  
を早期に発見し、適切な  
補聴器を処方することが  
重要だ」と話します。  
先生は「認知症が進行  
するリスクが高まる  
と、家族や友人との会  
話にうまく参加できな  
い」と話します。



2面に続く

### 歯科・矯正歯科

Aoba  
Dental Clinic

医療法人社団金沢青葉会  
あおば歯科クリニック

院長 高橋 善昭

月～水 金/9:00～18:30  
木 曜 日/9:00～12:30  
土 曜 日/9:00～17:00  
金沢市荒屋1丁目83-2  
☎076-257-7070



施設・ご自宅に訪問診療いたします。  
何なりとご相談ください。

色々あるからおもしろい！  
未来に続く道は、  
自分で描こう

少人数・個別指導  
選べる学習スタイル

学校法人山口松陰学校  
松陰高等学校

広域通信制・単位制  
金沢校 金沢市東区本町4-13-25  
☎0120-9668-389

随時  
見学OK!  
お気軽にお電話  
ください

## なりきり体験会

「オナモールかほく  
なりきり体験会」  
9/18・19日は  
9/20日は



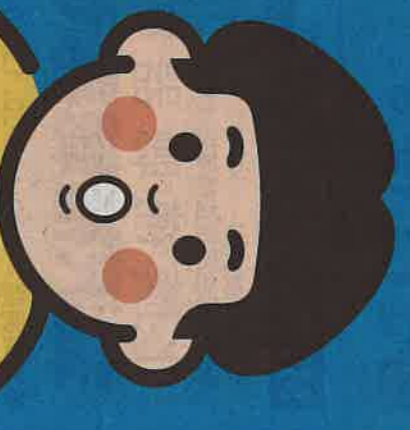
参加条件  
小学生以上  
保護者同伴  
申し込み要



なりきり撮影  
コーナー  
ぬり絵  
コーナー

撮影ブース  
警察官になりきろう！

かわいい警察官イラストの  
ぬり絵をのしんでね！



日時 9月18日(土)～20日(月・祝) 10:00～17:00 (9月18日(土)・19日(日) 受付は16:55まで)

会場 1階 グリーンコート

AEON MALL  
オナモールかほく



# 聞こえの悩み 補聴器で改善

## 補聴器の種類と特長

### 進化する補聴器

最近ではスマートフォンやタブレットと無線接続して着信音や通話音声を直接聞くことができる機種も登場しています。補聴器のイヤを通してハンズフリーで通話することも可能です。またテレビなどが放送された音声を直接楽しめるタイプもあります。



耳あな型

耳の穴に収まるタイプ。すっぽり収まる小型のものから、外にはみ出す大型のものまで。耳穴の形状と聞こえの程度に合わせてオーダーメイドするのが一般的です。



耳かけ型

耳にかけて使用します。操作が簡単で扱いやすいのが特長。汗が入りやすいのが難点ですが、汗に強い機種も出ています。

(日本補聴器工業会のHPを参考にしました)



## 手軽に使える補聴器

対応して、または耳鼻咽喉科を診しましょう。補聴器は普通の大きめのイヤホンや水がたまっているイヤホンに比べて、耳の奥に使う管理医療機器。手帳などの必要はないため補聴器の使用を勧められ、比較的手軽に始められる補聴器を使っています。

## 認定技能者の店を選ぼう

では、補聴器を装着する際には、厚生労働省の外部団体である「日本耳鼻咽喉科学会認定の補聴器相談医」の診察を受けることです。補聴器とは長年つけているので、専門家で、補聴器に合った調整ができる「認定補聴器調整者」のいる店を選べば、調整がスムーズで、補聴器もよく使えます。補聴器は「認定補聴器調整者」のいる店を選べば、調整がスムーズで、補聴器もよく使えます。

## 周囲が協力を



では、補聴器を装着する際には、厚生労働省の外部団体である「日本耳鼻咽喉科学会認定の補聴器相談医」の診察を受けることです。補聴器とは長年つけているので、専門家で、補聴器に合った調整ができる「認定補聴器調整者」のいる店を選べば、調整がスムーズで、補聴器もよく使えます。補聴器は「認定補聴器調整者」のいる店を選べば、調整がスムーズで、補聴器もよく使えます。

認定補聴器調整者として納付してから購入します。補聴器もよく使えます。補聴器は「認定補聴器調整者」のいる店を選べば、調整がスムーズで、補聴器もよく使えます。

認定補聴器調整者として納付してから購入します。補聴器もよく使えます。補聴器は「認定補聴器調整者」のいる店を選べば、調整がスムーズで、補聴器もよく使えます。

認定補聴器調整者として納付してから購入します。補聴器もよく使えます。補聴器は「認定補聴器調整者」のいる店を選べば、調整がスムーズで、補聴器もよく使えます。

認定補聴器調整者として納付してから購入します。補聴器もよく使えます。補聴器は「認定補聴器調整者」のいる店を選べば、調整がスムーズで、補聴器もよく使えます。

認定補聴器調整者として納付してから購入します。補聴器もよく使えます。補聴器は「認定補聴器調整者」のいる店を選べば、調整がスムーズで、補聴器もよく使えます。

認定補聴器調整者として納付してから購入します。補聴器もよく使えます。補聴器は「認定補聴器調整者」のいる店を選べば、調整がスムーズで、補聴器もよく使えます。

認定補聴器調整者として納付してから購入します。補聴器もよく使えます。補聴器は「認定補聴器調整者」のいる店を選べば、調整がスムーズで、補聴器もよく使えます。

認定補聴器調整者として納付してから購入します。補聴器もよく使えます。補聴器は「認定補聴器調整者」のいる店を選べば、調整がスムーズで、補聴器もよく使えます。

認定補聴器調整者として納付してから購入します。補聴器もよく使えます。補聴器は「認定補聴器調整者」のいる店を選べば、調整がスムーズで、補聴器もよく使えます。

認定補聴器調整者として納付してから購入します。補聴器もよく使えます。補聴器は「認定補聴器調整者」のいる店を選べば、調整がスムーズで、補聴器もよく使えます。

認定補聴器調整者として納付してから購入します。補聴器もよく使えます。補聴器は「認定補聴器調整者」のいる店を選べば、調整がスムーズで、補聴器もよく使えます。

認定補聴器調整者として納付してから購入します。補聴器もよく使えます。補聴器は「認定補聴器調整者」のいる店を選べば、調整がスムーズで、補聴器もよく使えます。

## 言葉の聞き取りを強調

### リスニングメイト

せっかく補聴器を買ったのに、周囲に人が大勢いると、目的の相手の言葉が聞き取れないという経験はありませんか。実は、補聴器の調整次第で、こうした不満は改善できます。金沢補聴器センターの調整を試してみませんか。同センターの独自のソフトを使って、聞き取りにとって必要な情報だけをしっかりと強調し、会話を聞き取りやすくする補聴器「リスニングメイト」。耳で音を聞いて頭ですっきり聞き取れるリスニングメイトは補聴器が初めての方もベテランの方にも対応可能です。下の広告もご覧ください。

## 独自の調整で誕生

私たちは、音を耳で聴き頭で聞き取れども、頭で理解して聞き取れないことがあります。困っています。

周囲が騒がしいと使い物にならない補聴器の調整があつていない

周囲が騒がしいと使い物にならない補聴器の調整があつていない

ご自身の補聴器の「聞こえ」を見直してみませんか？



## ご自身の補聴器の「聞こえ」を見直してみませんか？

体験無料

聞き比べ体験会  
お手持ちの補聴器と、当社独自の調整ソフトを使った補聴器を聞き比べることが出来ます。どのような「聞こえ」の方でもお気軽にご相談ください。

予約のお願い

ご来店の際はご予約をおすすめします！

### 金沢店

金沢市広町1-1-10 駅前フリースタイルビルF  
(JR金沢駅西口徒歩3分)  
☎(076)265-7265



### 有松店

金沢市弥生2-4-11  
(東2丁目バス停前)  
☎(076)245-1133



初めての方も、試したけれど改善されなかった方も、金沢補聴器センターへお気軽にどうぞ。認定補聴器技能者が丁寧に相談をお受けいたします。

今回この広告をご持参の方に限り

当社割引き販売価格から

さらに20,000円値引きします！



MTHA ⑧ MTHA補聴器専門店グループ  
世界の補聴器のリーディングメーカー、オーテック・フオナック  
障害者総合支援法補聴器代理店  
北陸補聴器株式会社  
金沢補聴器センター

営業時間/9:00~12:00、13:00~17:00  
定休日/日曜・祝日 第4土曜  
ご相談により、時間外相談も承ります。

駐車場完備